

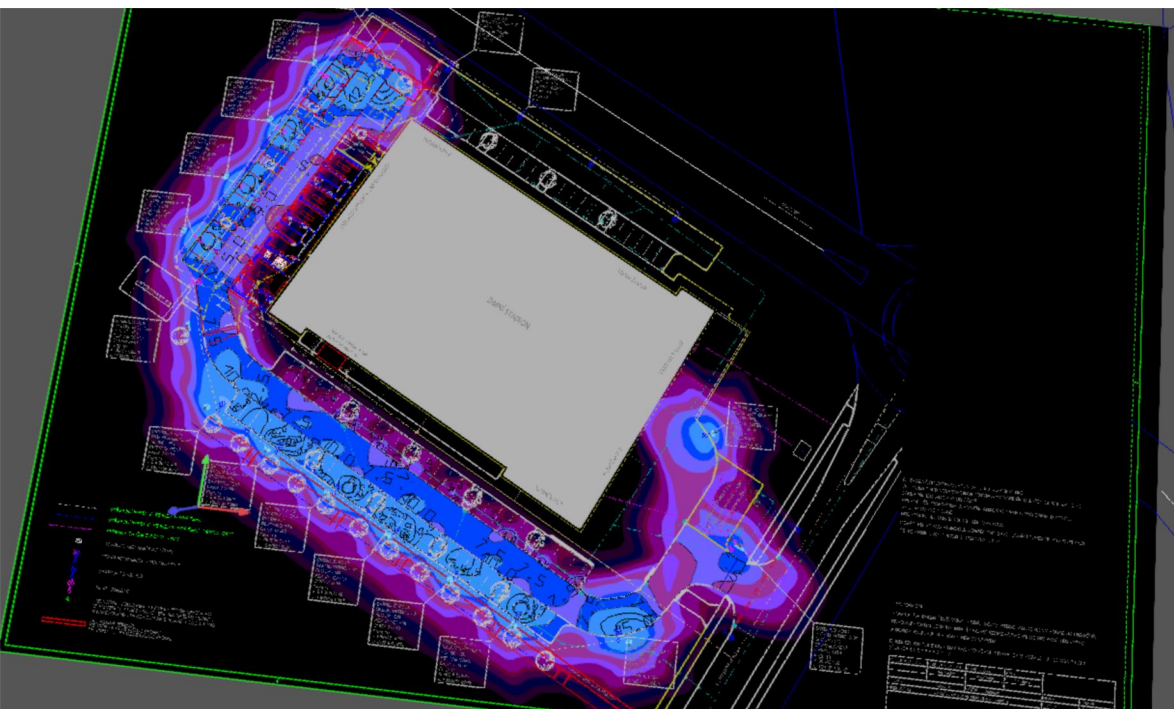
VO parkoviště zimní stadion\_Domažlice

## Obsah

Titulní strana .....	1
Obsah .....	2
Popis .....	3

## Plocha 1

Plán rozmístění svítidel .....	4
Seznam svítidel .....	8
Výpočtové objekty / Světelná scéna 1 .....	9
Parkovací plocha 1 ( $E_m=10lx$ , $U_o=0,25$ ) / Světelná scéna 1 / Horizontální intenzita osvětlení .....	11
Komunikace (P3) / Světelná scéna 1 / Horizontální intenzita osvětlení .....	12
Parkovací plocha 2 ( $E_m=10lx$ , $U_o=0,25$ ) / Světelná scéna 1 / Horizontální intenzita osvětlení .....	13
Parkovací plocha 3 ( $E_m=10lx$ , $U_o=0,25$ ) / Světelná scéna 1 / Svislá intenzita osvětlení .....	14
Parkovací plocha 4 ( $E_m=10lx$ , $U_o=0,25$ ) / Světelná scéna 1 / Svislá intenzita osvětlení .....	15



## Popis

Výpočet umělého osvětlení pozemní komunikace dle ČSN CEN/TR 13201-1, ČSN EN 13201-2, ČSN EN13201-3 a ČSN EN 13201-4.

Použitá svítidla:

PHILIPS LumiStreet micro gen2

K délce ramene je připočten rozměr 0,3 m, který posouvá fotometrický střed svítidla do skutečné pozice.

Jakákoliv změna nebo záměna svítidel, jejich umístění nebo změna dalších parametrů má za následek neplatnost tohoto světelně-technického výpočtu a je nutné vyžádat si nový pro splnění požadavků dotčených norem a předpisů.

Jaroslav Smetana

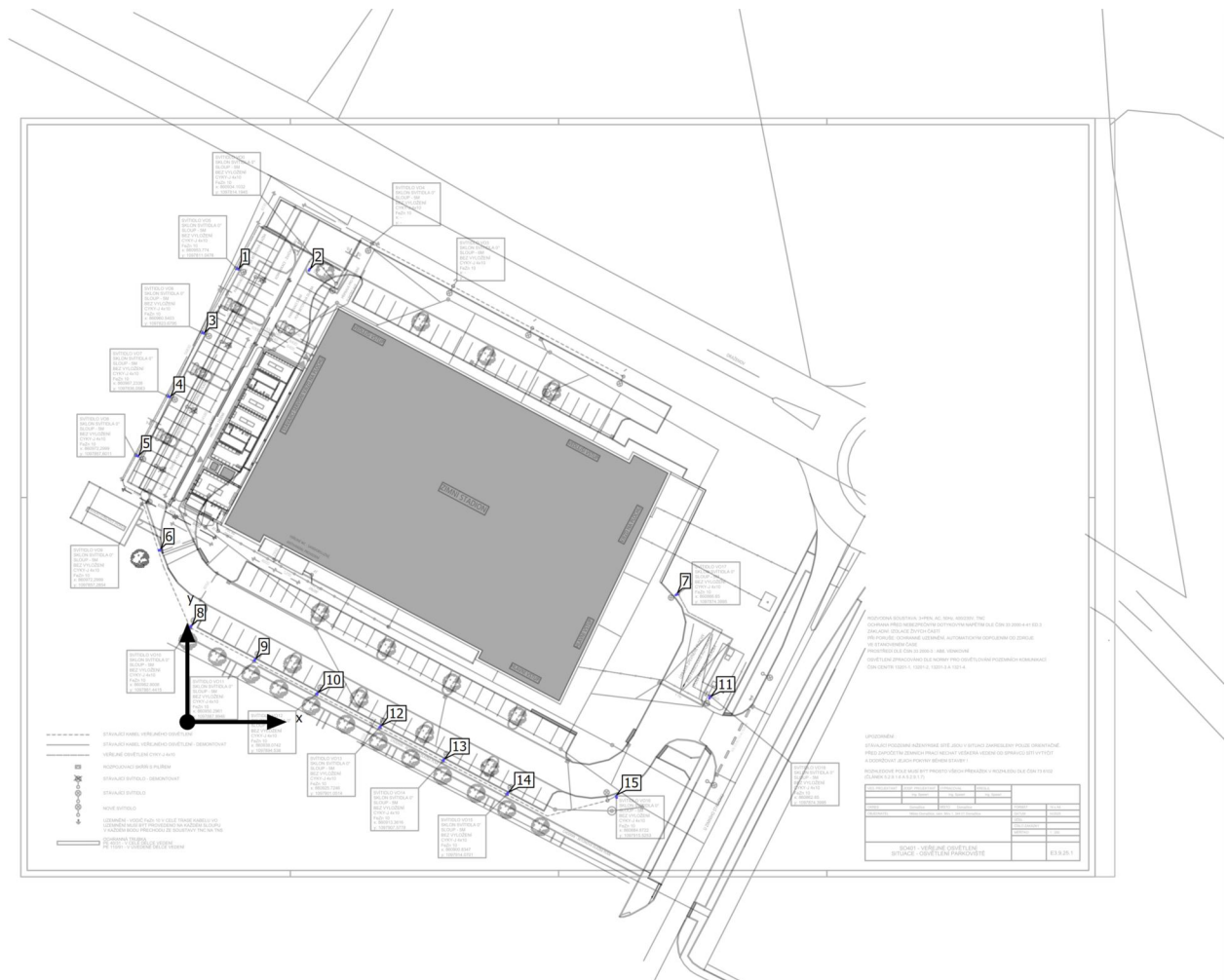
Lighting Designer

T +421 774 024 013

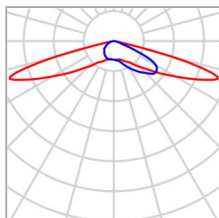
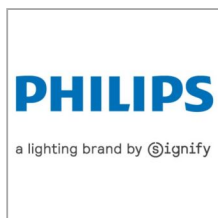
jaroslav.smetana@signify.com

## Plocha 1

## Plán rozmístění svítidel



Plocha 1

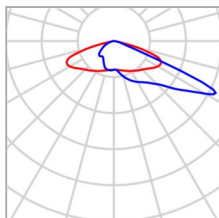
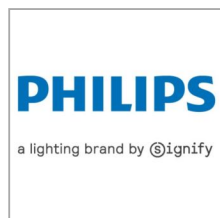
**Plán rozmístění svítidel**

Výrobce	Philips	P	19.5 W
C. výrobku	LumiStreet Pro gen2 Micro	Φ <sub>Svítidlo</sub>	2143 lm
Název výrobku	BGP391 T25 DW50 /727		
Osazení	1x LED-HB 300-7650 lm-4S		

## Jednotlivá svítidla

X	Y	Montážní výška	Svítidlo
-5.427 m	33.638 m	5.000 m	6
102.244 m	4.794 m	5.000 m	11

Plocha 1

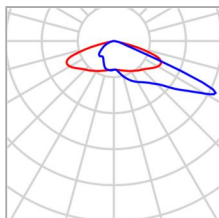
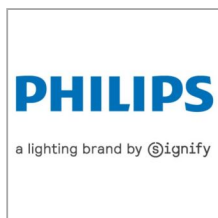
**Plán rozmístění svítidel**

Výrobce	Philips	P	25.5 W
C. výrobku	LumiStreet Pro gen2 Micro	Φ <sub>Svítidlo</sub>	3012 lm
Název výrobku	BGP391 T25 DX10 /727		
Osazení	1x LED-HB 300-7650 lm-4S		

## Jednotlivá svítidla

X	Y	Montážní výška	Svítidlo
23.845 m	88.512 m	5.000 m	2
0.678 m	18.689 m	5.000 m	8
13.186 m	12.134 m	5.000 m	9
25.413 m	5.588 m	5.000 m	10
37.757 m	-0.922 m	5.000 m	12
50.128 m	-7.453 m	5.000 m	13
62.654 m	-13.944 m	5.000 m	14
83.951 m	-14.671 m	5.000 m	15

Plocha 1

**Plán rozmístění svítidel**

Výrobce	Philips	P	19.5 W
C. výrobku	LumiStreet Pro gen2 Micro	ΦSvítidlo	2152 lm
Název výrobku	BGP391 T25 DX10 /727		
Osazení	1x LED-HB 300-7650 lm-4S		

## Jednotlivá svítidla

X	Y	Montážní výška	Svítidlo
9.833 m	88.696 m	5.000 m	1
3.072 m	76.145 m	5.000 m	3
-3.609 m	63.689 m	5.000 m	4
-9.802 m	52.093 m	5.000 m	5
95.757 m	24.959 m	5.000 m	7

Plocha 1

**Seznam svítidel** $\Phi_{\text{celkový}}$ 

39142 lm

 $P_{\text{celkový}}$ 

340.5 W

Světelný výtěžek

115.0 lm/W

ks	Výrobce	C. výrobku	Název výrobku	P	$\Phi$	Světelný výtěžek
2	Philips	LumiStreet Pro gen2 Micro	BGP391 T25 DW50 /727	19.5 W	2143 lm	109.9 lm/W
8	Philips	LumiStreet Pro gen2 Micro	BGP391 T25 DX10 /727	25.5 W	3012 lm	118.1 lm/W
5	Philips	LumiStreet Pro gen2 Micro	BGP391 T25 DX10 /727	19.5 W	2152 lm	110.3 lm/W





Plocha 1 (Světelná scéna 1)

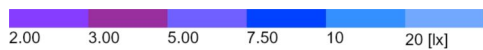
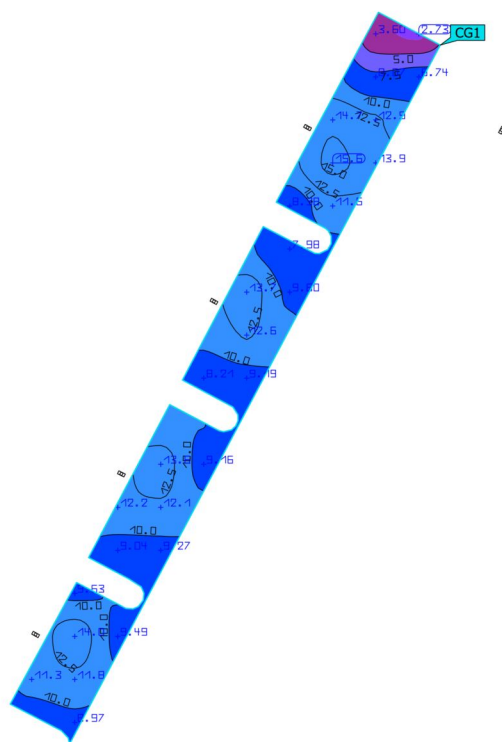
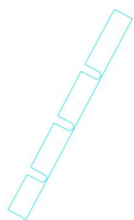
**Výpočtové objekty**

Výpočtové plochy

Vlastnosti	$\bar{E}$	$E_{min}$	$E_{max}$	$U_o (g_1)$	$g_2$	Index
Komunikace (P3) Horizontální intenzita osvětlení Výška: 0.000 m	8.16 lx	2.56 lx	17.4 lx	0.31	0.15	CG2
Parkovací plocha 1 ( $E_m=10lx$ , $U_o=0,25$ ) Horizontální intenzita osvětlení Výška: 0.000 m	10.4 lx	2.73 lx	15.6 lx	0.26	0.18	CG1
Parkovací plocha 2 ( $E_m=10lx$ , $U_o=0,25$ ) Horizontální intenzita osvětlení Výška: 0.000 m	10.6 lx	4.50 lx	19.5 lx	0.42	0.23	CG3
Parkovací plocha 3 ( $E_m=10lx$ , $U_o=0,25$ ) Svislá intenzita osvětlení Výška: 0.000 m	14.4 lx	8.59 lx	19.5 lx	0.60	0.44	CG4
Parkovací plocha 4 ( $E_m=10lx$ , $U_o=0,25$ ) Svislá intenzita osvětlení Výška: 0.000 m	1.45 lx	0.30 lx	4.43 lx	0.21	0.068	CG5

Užitný profil: Přednastavení DIALux (5.1.4 Standard (oblast dopravy ve volném prostoru))

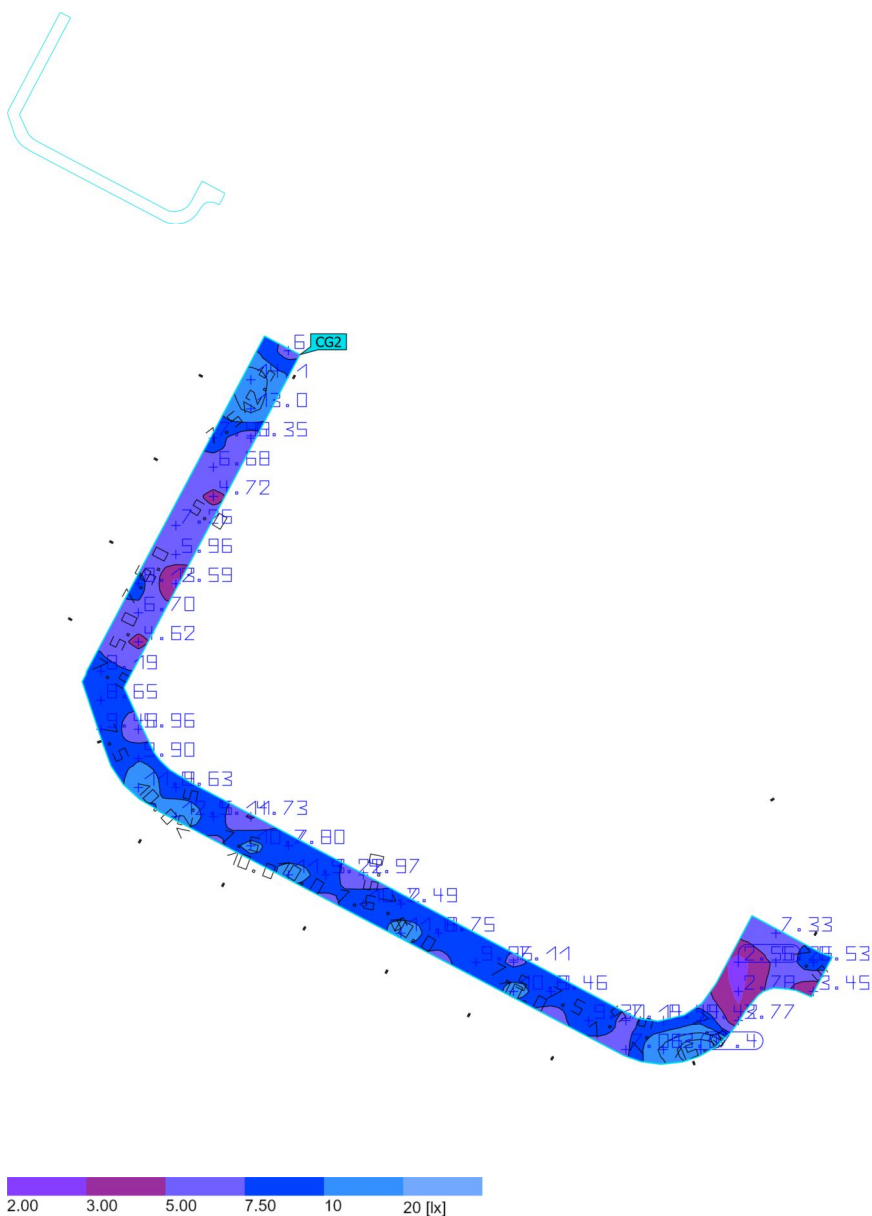
Plocha 1 (Světelná scéna 1)

**Parkovací plocha 1 (Em=10lx, Uo=0,25)**

Vlastnosti	$\bar{E}$	$E_{min}$	$E_{max}$	$U_o (g_1)$	$g_2$	Index
Parkovací plocha 1 (Em=10lx, Uo=0,25)	10.4 lx	2.73 lx	15.6 lx	0.26	0.18	CG1
Horizontální intenzita osvětlení						
Výška: 0.000 m						

Užitný profil: Přednastavení DIALux (5.1.4 Standard (oblast dopravy ve volném prostoru))

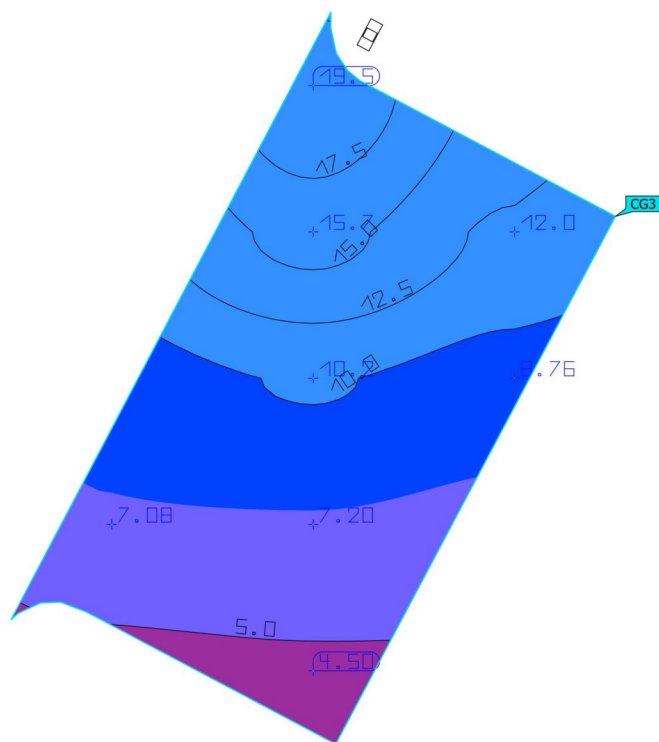
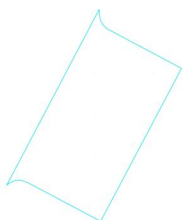
Plocha 1 (Světelná scéna 1)

**Komunikace (P3)**

Vlastnosti	$\bar{E}$	$E_{min}$	$E_{max}$	$U_o (g_1)$	$g_2$	Index
Komunikace (P3)	8.16 lx	2.56 lx	17.4 lx	0.31	0.15	CG2
Horizontální intenzita osvětlení						
Výška: 0.000 m						

Užitný profil: Přednastavení DIALux (5.1.4 Standard (oblast dopravy ve volném prostoru))

Plocha 1 (Světelná scéna 1)

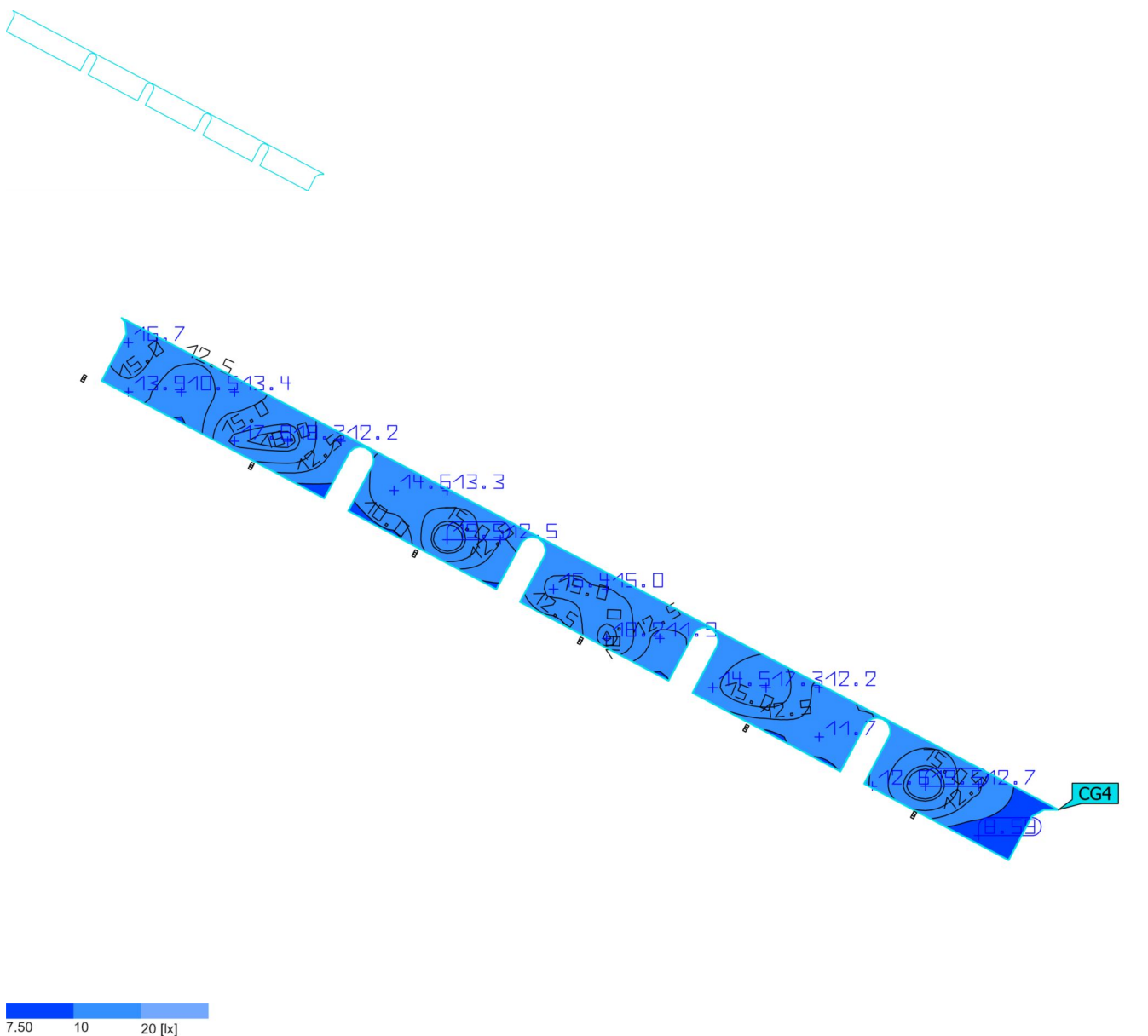
**Parkovací plocha 2 ( $E_m=10\text{lx}$ ,  $U_o=0,25$ )**

Vlastnosti	$\bar{E}$	$E_{\min}$	$E_{\max}$	$U_o (g_1)$	$g_2$	Index
Parkovací plocha 2 ( $E_m=10\text{lx}$ , $U_o=0,25$ )	10.6 lx	4.50 lx	19.5 lx	0.42	0.23	CG3
Horizontální intenzita osvětlení						
Výška: 0.000 m						

Užitný profil: Přednastavení DIALux (5.1.4 Standard (oblast dopravy ve volném prostoru))

Plocha 1 (Světelná scéna 1)

### Parkovací plocha 3 (Em=10lx, Uo=0,25)

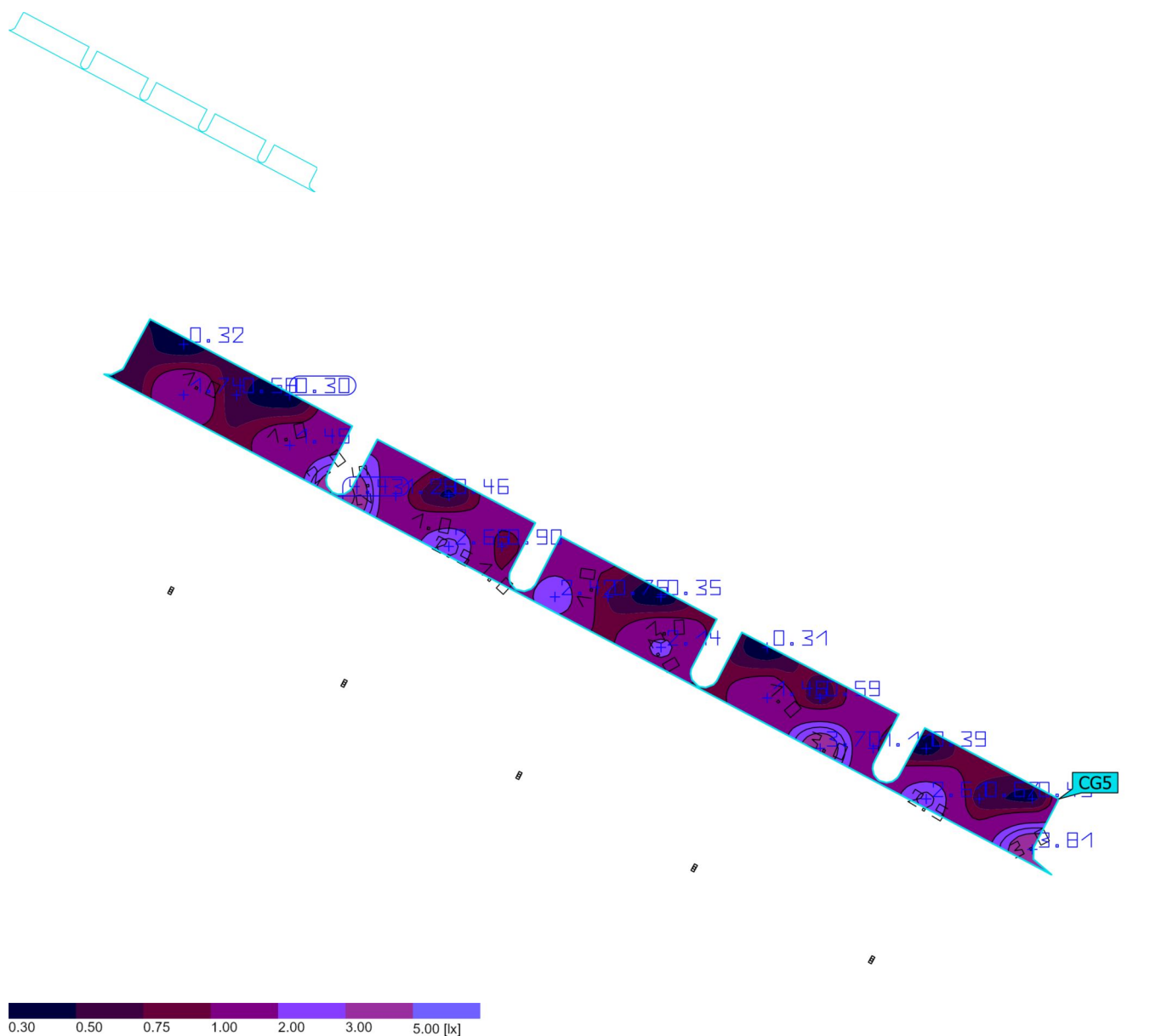


Vlastnosti	$\bar{E}$	$E_{min}$	$E_{max}$	$U_o (g_1)$	$g_2$	Index
Parkovací plocha 3 ( $E_m=10lx$ , $U_o=0,25$ ) Svislá intenzita osvětlení Výška: 0.000 m	14.4 lx	8.59 lx	19.5 lx	0.60	0.44	CG4

Užitný profil: Přednastavení DIALux (5.1.4 Standard (oblast dopravy ve volném prostoru))

Plocha 1 (Světelná scéna 1)

### Parkovací plocha 4 ( $E_m=10\text{lx}$ , $U_o=0,25$ )



Vlastnosti	$\bar{E}$	$E_{min}$	$E_{max}$	$U_o (g_1)$	$g_2$	Index
Parkovací plocha 4 ( $E_m=10lx$ , $U_o=0,25$ ) Svislá intenzita osvětlení Výška: 0.000 m	1.45 lx	0.30 lx	4.43 lx	0.21	0.068	CG5

Užitný profil: Přednastavení DIALux (5.1.4 Standard (oblast dopravy ve volném prostoru))